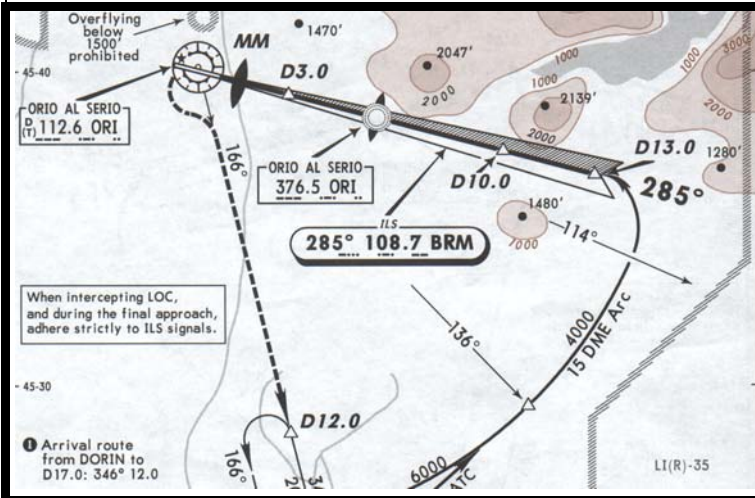


Karte von Bergamo

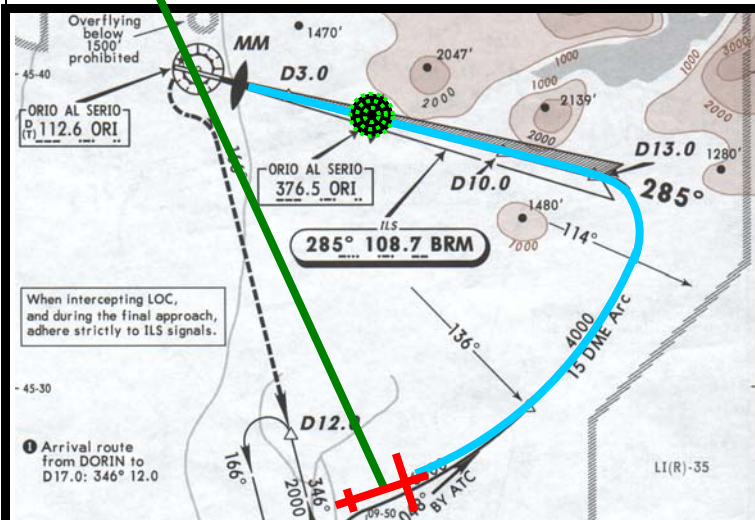


**Grüner Zeiger ORI VOR 112,6
 Gelber Zeiger ORI NDB 376**



Das VOR befindet sich am Platz - in der Mitte des dünnen Zeigers

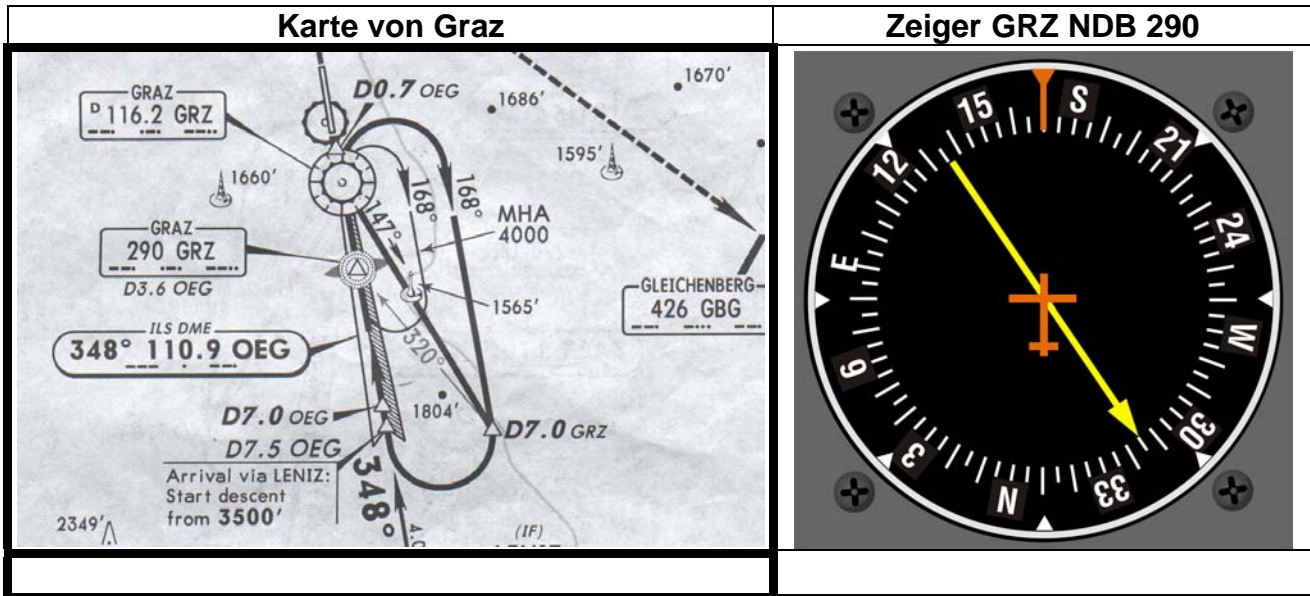
Karte von Bergamo



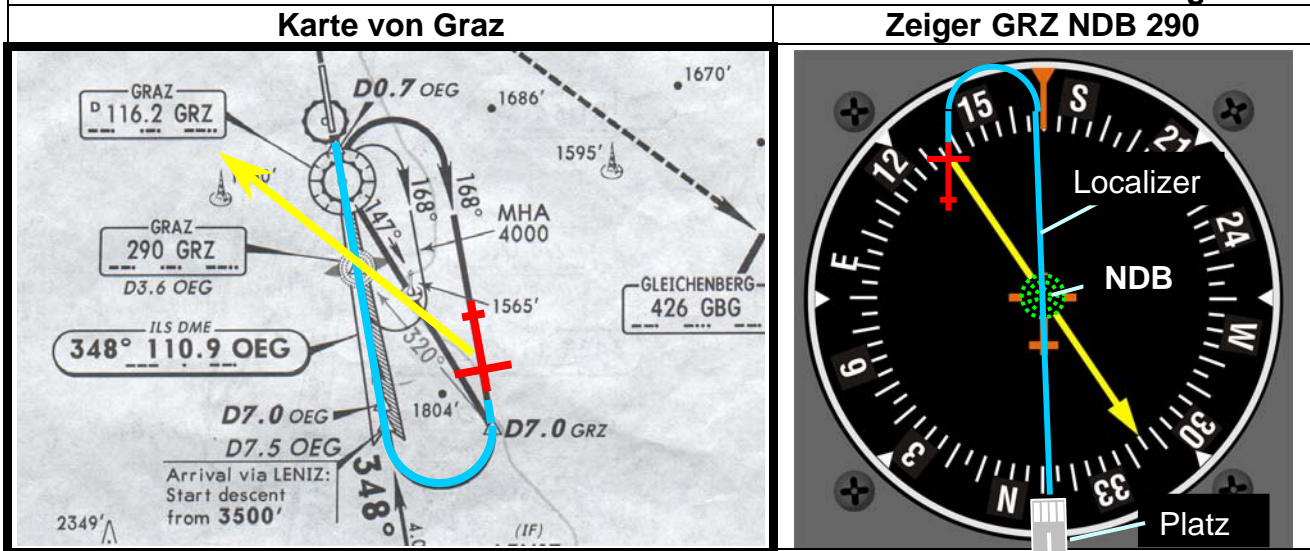
**Grüner Zeiger ORI VOR 112,6
 Gelber Zeiger ORI NDB 376**



Das VOR befindet sich am Platz, dieser befindet sich in der Mitte des grünen Zeigers



Das NDB befindet sich am OM. Das NDB befindet sich in der Mitte des Zeigers



Das NDB befindet sich am OM. Der OM befindet sich in der Mitte des Zeigers

Excerpted from Jeppesen charts by permission of JEPPESEN GmbH. February 2000

Im Buch finden Sie 9 Beispiele mit Lösungen
Mit Hilfe der Software können Sie alle Beispiele fliegerisch lösen.
Vorgeflogene Lösungen sind abspielbar